



## ANIMATIONS

15 Déc 2018 > 05 Janv 2019



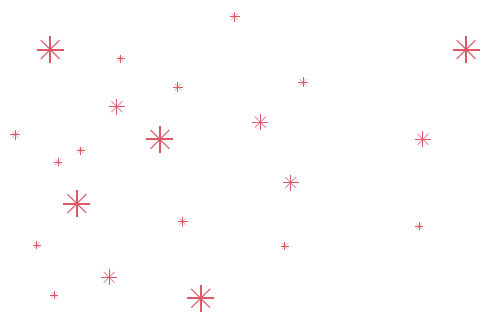
### LES IMMANQUABLES !

- >24/12 Les festivités de Noël,  
à Puy Saint Vincent
- >25/12 Les festivités de Noël,  
à Vallouise-Pelvoux
- >05/01 Vertical Race  
« La Puy de Nuit »,  
à Puy Saint Vincent

L'Argentière-La Bessée \* Champcella  
Freissinières \* Puy Saint Vincent  
La Roche-de-Rame  
Saint-Martin-de-Queyrières  
Vallouise-Pelvoux \* Les Vigneaux

[PAYSDESECRINS.COM](http://PAYSDESECRINS.COM)





2

## LES MARCHÉS

TOUS LES JEUDIS

### VALLOUISE-PELVOUX

08h00 > 12h30 Place du village, Vallouise

TOUS LES VENDREDIS

### L'ARGENTIÈRE-LA BESSÉE

08h00 > 12h30 Place de la Mairie

TOUS LES SAMEDIS

### SAINT-MARTIN-DE-QUEYRIÈRES

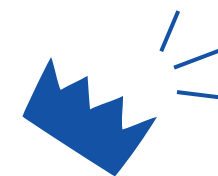
08h00 > 12h00 Place Saint-Roch

## LÉGENDE

INFOS PUBLIC TARIFS RENDEZ-VOUS



# LES IMMANQUABLES !



## L'ARGENTIÈRE-LA BESSÉE

### Patinoire extérieure

Hors vacances scolaires : du mardi au vendredi, de 17h00 à 20h00, samedi et dimanche, de 14h00 à 20h00.

Vacances scolaires : tous les jours, de 14h00 à 20h00

Entrée gratuite, gants obligatoires, casque conseillé

**Tél :** 04 92 23 21 55

**Courriel :** marie-laure.marfour@ville-argentiere.fr

Parvis de la mairie

## PUY SAINT VINCENT

### Exposition de photographies

#### « Lacs autour de Briançon »

par l'association Travers'Arts

Tout l'hiver

Association Travers'Art

**Tél :** 04 92 23 35 80 (BIT Puy Saint Vincent 1400)

**Courriel :** traversartpsv1400@gmail.com / contact@paysdesecrins.com Gratuit

Bureau d'Information Touristique de Puy Saint Vincent 1400 durant les périodes d'ouverture

## VALLOUISE-PELVOUX

Tout l'hiver

### Exposition Les patrimoines de la Vallouise

Venez découvrir le patrimoine naturel de la Vallouise à travers cette exposition à la Maison du Parc de la Vallouise.

### Exposition Art & Nature

Œuvres d'artistes qui ont été invités à venir découvrir, vivre et interpréter les territoires et paysages du Parc : Jean Chevallier, Denis Clureul, Greg Poole, Kim Atkinson, Martial Bos,...

Le Parc national a pu acquérir une partie de ces œuvres et présente ici une sélection de paysages. La Maison du Parc est ouverte toute l'année, du mardi au vendredi, de 10h00 à 12h00 et de 13h00 à 17h00. Fermée WE et jours fériés.

Maison du Parc de Vallouise **Tél :** 04 92 23 58 08

**Courriel :** vallouise@ecrins-parcnational.fr

**Web :** ecrins-parcnational.fr

Maison du Parc de Vallouise Accès libre



### Igloo Pelvoo Saison 6 «Du Ciel aux Abysses»

Du 22/12/18 au 06/01/19, tous les jours, de 12h00 à 18h00

Un lieu à visiter absolument ! Suivez le parcours de l'eau et explorez ses différents milieux...

Igloo sculpté, exposition et cinéma 360° : venez traverser les glaciers, rivières, lacs, mers pour vous retrouver dans les abysses.

**La zone gratuite** vous attend avec ses jeux en bois, ses pistes de luge, ses animations ponctuelles, sa crêperie 100% bio et son sauna (sur réservation : 06 83 03 11 57 / saunamobile05@gmail.com)

**Escape Game :** Tous les jours, de 12h30 à 17h15, sur réservation, des indices à trouver en 30 minutes chrono pour vous libérer.

À partir de 15€/ Adulte (20€ pour les groupes de 3 à 5 personnes)

### Dôme Cinéma 360°

Tous les jours, de 12h00 à 17h20

Venez assister à la projection en 360° confortablement installé.

4€/ Adulte, 2,5€/ Enfant de - de 13 ans, 10€/ Pass Famille (2 adultes + 2 enfants), 1€/ pers. (groupe de 10)

Association Igloo Pelvoo

**Tél :** 07 58 24 61 79

**Courriel :** jl.igloopelvoo@gmail.com

**Web :** igloopelvoo.com

Village Igloo Pelvoo, au pied de pistes de la station de Pelvoux-Vallouise

3

REJOIGNEZ NOTRE COMMUNAUTÉ !

PAYSDESECRINS.COM



# AGENDA

## LÉGENDE

📍 INFOS 📍 PUBLIC 📍 TARIFS 📍 RENDEZ-VOUS

## SAMEDI 15 DÉCEMBRE

### L'ARGENTIÈRE-LA BESSÉE

**15h00 > 19h00 Atelier collectif de pratique de massage bien-être au sol :** ouvert à tous, enfants et adultes, débutants ou initiés, afin de découvrir, et apprendre différentes techniques de massage (MASSAGE CALIFORNIEN à l'huile, SHIATSU, Réflexologie, Relaxation Coréenne...), sous forme d'échange des pratiques guidées afin de prendre soin de Soi et de l'Autre !

📍 Laurence Rage, infirmière, praticienne de massage, somatothérapeute. Association cœur et mains  
Apporter 2 coussins, plaid, 1 grande serviette de toilette, huile, petit encas **Tél :** 06 87 54 73 71 **€** 20€/ atelier  
📍 Centre socio-culturel

### LA ROCHE-DE-RAME

**14h00 > 19h00 Marché de Noël :** Imaginez... Plusieurs petits chalets en bois recouverts de neige, des dizaines de petits lampions colorés et une agréable odeur de miel, de chocolat chaud et de pain d'épice... C'est l'endroit rêvé pour découvrir les talents des artisans !

📍 Association Patrimoine de La Roche-de-Rame  
**Tél :** 06 81 36 89 01 **Courriel :** moco.duc@wanadoo.fr  
**Web :** patrimoine-larochederame.fr  
📍 Espace Château face au Monument aux morts  
📍 En accès libre

## DIMANCHE 16 DÉCEMBRE

### PUY SAINT VINCENT

**18h30 > 19h30 Pot d'accueil :** Venez rencontrer l'équipe d'animation de l'Office de Tourisme et les prestataires locaux autour d'un verre ! Présentation des activités de la semaine.

📍 Bureaux d'Information Touristique de 1400 et 1600 m  
📍 Gratuit 📍 Salle polyvalente de 1600 m

## LUNDI 17 DÉCEMBRE

### L'ARGENTIÈRE-LA BESSÉE

**15h30 > 16h30 Aquagym :** Besoin d'une activité physique efficace mais toute en douceur ? L'aquagym vous offre la possibilité de profiter des bienfaits de l'eau sans être obligé d'immerger la tête, ni même de savoir nager.

📍 Inscription à la séance, au mois ou à l'année  
**Tél :** 06 83 30 79 47 **Courriel :** piscine@ville-argentiere.fr  
📍 Payant 📍 Piscine intercommunale de L'Argentière

### PUY SAINT VINCENT

**09h30 > 12h00 Initiation ski/snowboard hors-pistes 1600 m.** Prêt et apprentissage du matériel de sécurité DVA, sac ABS, pelle et sonde. Évolution avec initiation et perfectionnement en neige profonde encadrés par un guide de haute-montagne, moniteur de ski.

📍 Réservation au bureau Raoulski (galerie commerciale 1600 m) **Tél :** 06 81 72 14 51 **€** 45€

### 13h30 > 15h30 VTT électrique sur neige

Localvélo école MCF Puy Saint Vincent / Station 1400 Skiset. Descente en VTT à gros pneus, 900 m de dénivelé sur piste de ski de fond, montée en télésiège. Au programme : 1<sup>ère</sup> descente technique de pilotage puis traversée jusqu'au col de la Pousterle pour la 2<sup>ème</sup> descente. Sensations garanties.

📍 Inscriptions obligatoires **Tél :** 06 50 17 37 06  
**Web :** localvelo.com 📍 Tous niveaux dès 1m40  
📍 de 42€ à 52€

**16h30 > 17h30 Contest de luge :** Bowling à luge, curling humain, slalom, bouées sur neige, qui sera le plus habile en luge ?

📍 Bureaux d'Information Touristique de 1400 et 1600 m  
Casque obligatoire / Apporter sa luge 📍 De 5 à 12 ans  
📍 Gratuit 📍 Piste de luge 1600 m



## MARDI 18 DÉCEMBRE

### PUY SAINT VINCENT

**10h00 > 11h00 Initiation Marche Nordique**  
Technique de marche sportive et conviviale pour découvrir les sentiers enneigés. Prêt de bâtons de propulsion.

📍 Inscription obligatoire dans les Bureaux d'Information Touristique du Pays des Écrins. Nombre de places limité  
📍 Dès 12 ans **€** Gratuit  
📍 Bureau d'Information Touristique de 1600 m

## MERCREDI 19 DÉCEMBRE

### PUY SAINT VINCENT

### 13h00 > 16h45 Balade en raquettes

**Chuutt... un chamois !** Aux portes du Parc national des Écrins : observez le chamois dans son milieu naturel à l'aide d'une longue-vue pour ne pas le déranger... Transport en mini-bus depuis Puy Saint Vincent 1600 m. Des balades différentes toute la semaine !

📍 **Esprit Parc** 📍 Accompagnateur Montagne Cyril Mahout  
Prêt des raquettes et des bâtons.

**Tél :** 06 62 57 97 59 **Courriel :** cyril.mahout@orange.fr  
📍 Dès 7 ans **€** 24€/ Adulte, 20€/ Enfant  
📍 Esplanade de 1600 m

**17h00 > 18h00 Stretching :** Détente, étirement des muscles, pour réduire les tensions musculaires et se relaxer. Idéale après une activité physique !

📍 Bureaux d'Information Touristique de 1400 et 1600 m  
Inscriptions obligatoires 20 pers. max. **€** Gratuit  
📍 Salle polyvalente de 1600 m

## JEUDI 20 DÉCEMBRE

### L'ARGENTIÈRE-LA BESSÉE

### 11h30 > 12h15 & 18h15 > 19h00 Aquagym :

Besoin d'une activité physique efficace mais toute en douceur ? L'aquagym vous offre la possibilité de profiter des bienfaits de l'eau sans être obligé d'immerger la tête, ni même de savoir nager.

📍 Inscription à la séance, au mois ou à l'année  
**Tél :** 06 83 30 79 47 **Courriel :** piscine@ville-argentiere.fr  
📍 Payant 📍 Piscine intercommunale de L'Argentière

### PUY SAINT VINCENT

### 13h20 > 16h45 Balade en raquettes, « la source des mondes : d'un vallon à l'autre ! ».

Au départ de Puy Saint Vincent 1800 m, belle traversée de col vers le vallon caché de Narreyroux et ses chalets d'alpage. Les traces d'animaux sont nombreuses ! Départ et retour à la station de 1600 m.

📍 Accompagnateur Montagne Cyril Mahout  
Prêt de raquettes et de bâtons **Tél :** 06 62 57 97 59  
**Courriel :** cyril.mahout@orange.fr 📍 Dès 7 ans  
📍 € 24€/ Adulte, 20€/ Enfant 📍 Esplanade de 1600 m

### 16h15 > 18h45 Nocturne VTT électrique sur neige

Localvélo école MCF Puy Saint Vincent / Station 1400 Skiset. Montée en télésiège. Rando en VTT électrique à gros pneus sur les pistes de ski de fond à la tombée de la nuit. Descente depuis Les Belvédères jusqu'à la station 1400 à la frontale. Ambiance incroyable. Sensations garanties.

📍 Inscriptions obligatoires **Web :** localvelo.com  
**Tél :** 06 50 17 37 06 📍 Tous niveaux dès 15 ans  
📍 de 55€ à 60€

### 19h00 > 21h00 Tournoi tennis de table

Qui sera le champion de la semaine ?

📍 Bureaux d'Information Touristique de 1400 et 1600 m  
Matériel fourni 📍 Enfants & Adultes  
📍 Salle polyvalente de 1600 m **€** Gratuit

## VENDREDI 21 DÉCEMBRE

### VALLOUISE-PELVOUX

### 18h30 > 00h00 Inauguration du Village Igloo Pelvoo saison 6 :

Soirée festive, venez découvrir, gratuitement, notre nouvelle thématique : « Du ciel aux abysses », soupe offerte par l'Office de Tourisme du Pays des Écrins.

📍 Association Igloo Pelvoo **Tél :** 07 58 24 61 79  
**Courriel :** jl.igloopelvoo@gmail.com  
**Web :** igloopelvoo.com **€** Gratuit  
📍 Village Igloo Pelvoo, au pied de pistes de la station de Pelvoux-Vallouise


TOUS LES JOURS (OU PRESQUE)

Igloo Pelvoo (Pelvoux-Vallouise) - Cinéma L'Eau Vive (L'Argentière-La Bessée)  
Cinéma Jean Marais (Puy Saint Vincent) - La Maison du Parc (Vallouise-Pelvoux)  
Patinoires (L'Argentière-La Bessée, Pelvoux-Vallouise) - Piscines (L'Argentière-La Bessée, Puy Saint Vincent)  
Musée de l'énergie hydroélectrique (Vallouise-Pelvoux)

## SAMEDI 22 DÉCEMBRE


### L'ARGENTIÈRE-LA BESSÉE

#### FESTIVITÉS DE NOËL

**14h30 « Il était une fois »,** spectacle de théâtre de la Cie « Après la pluie »  Foyer culturel  
**15h30 > 17h30 Petit train et jeu de piste**

 Place du kiosque

**16h00 > 17h30 Crêpes** vendues au profit des Archers des Écrins  Place du kiosque


**16h00 > 18h00 Vin et chocolat chauds** servis par les Chasseurs et les Fines gueules de la Confrérie de la saucisse de chou  Place du kiosque

**16h00 Concert chorale**  Chapelle Sainte-Thérèse  
**17h00 > 17h30 Aubade de l'Écho des glaciers**

 Place du kiosque


**17h30 Tirage au sort** de la tombola des Enseignes du Pays des Écrins et **feu d'artifice**

**18h00 Concert de l'Écho des glaciers**

 Foyer culturel

Cette après-midi festive sera l'occasion pour les enseignes du Pays des Écrins de dévoiler le gagnant de leur grand jeu de Noël lors du tirage au sort.

Les petits et les grands pourront profiter de la patinoire ouverte de 14h00 à 20h00 sur le parvis de la mairie.

 Tél : 04 92 23 21 55

**Courriel :** marie-laure.marfoure@ville-argentiere.fr

 Gratuit

### PUY SAINT VINCENT

**17h00 > 19h30 Ski nocturne :** tous les mardis et les samedis de la saison, venez profiter du ski nocturne à Puy Saint Vincent ! Départ de 1400 m au télésiège des Prés et possibilité de rejoindre la piste depuis 1600 m. Dernière montée à 19h15.

 Bureaux d'Information Touristique de 1400 et 1600 m

 Gratuit pour les forfaits 6 jours et +, 7€ pour les forfaits de 4h à 5 jours, 15€ pour les sans forfait

 Station de 1400 m, devant les caisses des remontées mécaniques



## DIMANCHE 23 DÉCEMBRE

### PUY SAINT VINCENT

**18h30 > 19h30 Pot d'accueil :** Venez rencontrer l'équipe d'animation de l'Office de Tourisme et les prestataires locaux autour d'un verre ! Présentation des activités de la semaine.

 Bureaux d'Information Touristique de 1400 et 1600 m

 Salle polyvalente de 1600 m  Gratuit

### VALLOUISE-PELVOUX

**16h30 > 17h00 Pot d'accueil :** Venez rencontrer l'équipe d'animation de l'Office de Tourisme autour d'un verre ! Présentation des activités de la semaine.

 Bureaux d'Information Touristique de Pelvoux

et Vallouise  Gratuit  Front de neige de Pelvoux-Vallouise

## LUNDI 24 DÉCEMBRE

### L'ARGENTIÈRE-LA BESSÉE

**14h00 > 15h00 Aquagym :** Besoin d'une activité physique efficace mais toute en douceur ? L'aquagym vous offre la possibilité de profiter des bienfaits de l'eau sans être obligé d'immerger la tête, ni même de savoir nager.

 Tél : 06 83 30 79 47



**Courriel :** piscine@ville-argentiere.fr

 Payant. Inscription à la séance, au mois ou à l'année

 Piscine intercommunale de l'Argentière

### PUY SAINT VINCENT

**09h30 > 12h00 Initiation ski/snowboard hors-pistes 1600 m.** Prêt et apprentissage du matériel de sécurité DVA, sac ABS, pelle et sonde. Évolution avec initiation et perfectionnement en neige profonde encadrés par un guide de haute-montagne, moniteur de ski.

 Réservation au bureau Raoulski (galerie commerciale 1600 m) **Tél :** 06 81 72 14 51  45€



**13h30 > 15h30 VTT électrique sur neige /** Localvélo école MCF Puy Saint Vincent / Station 1400 Skiset. Descente en VTT à gros pneus 900 m de dénivelé sur piste de ski de fond, montée en télésiège. Au programme : 1<sup>ère</sup> descente technique de pilotage puis traversée jusqu'au col de la Pousterle pour la 2<sup>ème</sup> descente. Sensations garanties.

 Inscriptions obligatoires **Web :** localvelo.com

**Tél :** 06 50 17 37 06  Tous niveaux dès 1m40

 de 42€ à 52€

**13h40 > 16h30 Randonnée en raquettes 90% descente, belle vue et patrimoine !**

Le bonheur de la descente sans les inconvénients de la montée ! À nous la poudreuse ! Chalets d'alpage, joli promontoire sur le village, les chapelles et la station. Une petite mise en jambes de début de semaine. Idéal pour débiter entre amis ou en famille !

 Accompagnateur Montagne Cyril Mahout

Prêt de raquettes et bâtons **Tél :** 06 62 57 97 59

**Courriel :** cyril.mahout@orange.fr  Dès 7 ans

 24€/ Adulte, 20€/ Enfant  Esplanade de 1600 m

**13h45 > 16h45 Le Lauzet par les chemins de traverse :** Le Lauzet nous ouvre ses champs de neige et son panorama sur le Pelvoux 3943 m ! Itinéraire de début de semaine pour se mettre en jambe et découvrir l'activité en douceur. Une bonne mise en bouche pour le réveillon ;-). Matériel fourni.

 Christophe Lebreton **Tél :** 06 08 54 33 59

**Courriel :** lebreton.tof@wanadoo.fr


**Web :** randonnee-hautesalpes.com

 22€/ Adulte, 19€/ Enfant  Dès 7 ans

#### FESTIVITÉS DE NOËL

#### UNE JOURNÉE PLEINE DE MAGIE !

**10h00 > 12h00 Atelier Bougie :** fabriquez votre bougie parfumée de Noël ! Deux ateliers : à 10h00 et à 11h00.

 Bureaux d'Information Touristique de 1400 et 1600 m Nombre de place limité. Inscription obligatoire dans les Bureaux d'Information Touristique

 Dès 6 ans  Gratuit  Salle polyvalente de 1600 m

**16h00 > 17h30**

**Maquillage de fête**

**Chamallows grillés sur bûches suédoises Curling humain**

**16h00 Chasse aux cadeaux**



**17h45 Descente aux flambeaux**

Venez admirer la célèbre descente aux flambeaux des moniteurs de l'ESF et l'ESI.

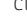
**18h15 Spectacle féerique : Le Rêve d'Herbert** De longues silhouettes blanches, des personnages majestueux, un astre lumineux, une musique envoûtante. Ce rituel magique est une invitation au rêve.

**18h45 Arrivée du Père Noël**

 Bureaux d'Information Touristique de 1400 et 1600 m

 Gratuit  Front de neige de 1600 m

**16h30 > 20h00 Randonnée raquettes nocturne : Le Balcon des étoiles.** Sous le clair de lune et les étoiles, raquettes aux pieds, dévalez les pentes enneigées à la recherche de traces d'animaux et d'autres habitants nocturnes. Départ possible de Pelvoux, Vallouise ou autres...

 Astro-Rando **Tél :** 06 09 87 02 63  
**Courriel :** cazamontana@gmail.com

 Adapté aux débutants, dès 10 ans

 28€/ Adulte, 22€/ Enfant – de 12 ans

 Esplanade de 1600 m

#### TOUS LES JOURS (OU PRESQUE)

**Igloo Pelvoo** (Pelvoux-Vallouise) - **Cinéma L'Eau Vive** (L'Argentière-La Bessée)  
**Cinéma Jean Marais** (Puy Saint Vincent) - **La Maison du Parc** (Vallouise-Pelvoux)  
**Patinoires** (L'Argentière-La Bessée, Pelvoux-Vallouise) - **Piscines** (L'Argentière-La Bessée, Puy Saint Vincent)  
**Musée de l'énergie hydroélectrique** (Vallouise-Pelvoux)

... LUNDI 24 DÉCEMBRE

## VALLOUISE-PELVOUX

### FESTIVITÉS DE NOËL

#### Un Noël pas comme les autres

##### 15h00 > 17h00 Tous à l'Igloo Pelvoo

L'igloo est en fête en ce jour magique !

Musi-carroussel

Maquillage de fêtes

Chamallows grillés sur une bûche finlandaise

Création de sculptures sur neige

Chasse aux cadeaux

##### 17h45 Descente aux flambeaux de Noël :

venez admirer ce serpent lumineux géant de l'ESF !

Départ de la Crête. Boissons chaudes offertes par

l'Office de Tourisme.

##### 18h00 Arrivée du Père Noël

Une ambiance féerique pour petits et grands.

📍 Bureaux d'Information Touristique de Vallouise et Pelvoux 🆓 Gratuit 📍 Front de neige de Pelvoux-Vallouise & Village Igloo Pelvoo



**17h00 > 19h00 Ride by Night !** Animation yooney, initiation fatbike, kilomètre lancé, curling humain, boissons chaudes, goodies lumineux, passage du Père Noël... Une soirée déjantée !

📍 Bureaux d'Information Touristique de 1400 et 1600 m 📍 Front de neige des Prés, à 1400 m 🆓 Gratuit

**17h00 > 19h30 Ski nocturne :** tous les mardis et les samedis de la saison, venez profiter du ski nocturne à Puy Saint Vincent ! Départ de 1400 m au télésiège des Prés et possibilité de rejoindre la piste depuis 1600 m. Dernière montée à 19h15.

📍 Bureaux d'Information Touristique de 1400 et 1600 m 🆓 Gratuit pour les forfaits 6 jours et +, 7€ pour les forfaits de 4h à 5 jours, 15€ pour les sans forfait 📍 Station de 1400 m, devant les caisses des remontées mécaniques

## VALLOUISE-PELVOUX

### FESTIVITÉS DE NOËL

**14h00 > 16h30 Visite du Père Noël :** Départ du Père Noël depuis l'église de Vallouise pour un tour du village et de la station, ouvrez les yeux !

**15h00 > 17h00 Démonstration de sculptures sur glace et initiation :** venez admirer l'art de sculpter la glace. Christian Burger transforme les blocs de glace en œuvre d'art, un véritable magicien ! En suivant son exemple, initiez-vous à la sculpture sur neige et remportez le concours ! Des petits lots à gagner.

##### 16h00 Le Père Noël sera à l'Igloo Pelvoo !

🆓 Gratuit 📍 Village Igloo Pelvoo et au centre du village de Vallouise

**17h00 > 18h30 Contes avec la Cie Murmures de Cailloux :** Des histoires féeriques pour continuer à rêver de Noël.

**17h00 > 17h30** Contes pour les tout-petits

👤 De 2 à 5 ans

**De 17h30 > 18h30** Contes pour les plus grands

📍 Bureaux d'Information Touristique de Vallouise et Pelvoux 👤 Dès 2 ans 🆓 Gratuit 📍 Salle des Essarts

## MARDI 25 DÉCEMBRE

## PUY SAINT VINCENT

**10h00 > 12h00 Chasse au Père Noël :** Le Père Noël skie sur le domaine, à vous de le trouver, sa hotte est encore pleine de surprises !

📍 Bureaux d'Information Touristique de 1400 et 1600 m 🆓 Gratuit 📍 Sur les pistes

##### 15h00 > 16h00 Visite guidée : « Histoire de stations : Puy Saint Vincent »

autour de l'immeuble « La Voile », laissez-vous conter l'histoire de la station de Puy Saint Vincent.

📍 L'Atelier d'Histoire - Elsa Giraud, historienne, guide conférencière **Tél :** 06 61 76 58 45

Inscription impérative au plus tard la veille 18h00

**Courriel :** recherches.historiques8@gmail.com

**Web :** recherches-historiques.com 👤 Dès 8 ans

📍 De 4€ à 6€, gratuit jusqu'à 13 ans

📍 Esplanade de 1600 m

**16h00 > 17h00 Stretching :** Détente, étirement des muscles, pour réduire les tensions musculaires et se relaxer. Idéale après une activité physique !

📍 Bureaux d'Information Touristique de 1400 et 1600 m 🆓 Gratuit 📍 Salle polyvalente de 1600 m

## MERCREDI 26 DÉCEMBRE

## PUY SAINT VINCENT

##### 10h00 > 11h00 Initiation Marche Nordique

Technique de marche sportive et conviviale pour découvrir les sentiers enneigés. Prêt de bâtons de propulsion.

📍 Inscription obligatoire dans les Bureaux d'Information Touristique du Pays des Écrins. Nombre de places limité. 👤 Dès 12 ans 🆓 Gratuit 📍 Bureau d'Information Touristique de 1600 m

##### 10h00 > 12h00 Défi Photo avec le Père Noël

Trouvez le Père Noël, faites une photo avec lui et postez-la sur Instagram ou Facebook avec le #animationpaysdesecrins. Les photos les plus déjantées seront récompensées ! Publication des heureux gagnants sur notre page Instagram vendredi !

📍 Bureaux d'Information Touristique de 1400 et 1600 m 🆓 Gratuit 📍 Sur le domaine de Puy Saint Vincent

##### 11h30 > 12h00 Quizz musical givré

Un quizz express pour vous mettre en appétit !

📍 Bureaux d'Information Touristique de 1400 et 1600 m 🆓 Gratuit 📍 Front de neige de 1600 m

##### 13h00 > 16h45 Balade en raquettes

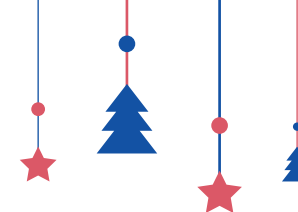
**Chuutt... un chamois !** Aux portes du Parc national des Écrins : observez le chamois dans son milieu naturel à l'aide d'une longue-vue pour ne pas le déranger... Transport en mini-bus depuis Puy Saint Vincent 1600 m. Des balades différentes toute la semaine ! Je prête les raquettes et des bâtons.

📍 Accompagnateur Montagne Cyril Mahout 📍 Prêt des raquettes et des bâtons

**Tél :** 06 62 57 97 59 **Courriel :** cyril.mahout@orange.fr

👤 Dès 7 ans 📍 24€/ Adulte, 20€/ Enfant

📍 Esplanade de 1600 m



**15h30 > 16h30 Contest de luge :** Bowling à luge, curling humain, slalom, bouées sur neige, qui sera le plus habile en luge ?

📍 Bureaux d'Information Touristique de 1400 et 1600 m Casque obligatoire / Apporter sa luge 👤 De 5 à 12 ans 🆓 Gratuit 📍 Piste de luge 1600 m

##### 16h00 > 16h30 Contes des tout petits :

ouvrez grand vos oreilles, les conteuses de la Cie Murmures de Cailloux vous racontent des histoires pleines de magie.

📍 Bureaux d'Information Touristique de 1400 et 1600 m 👤 De 2 à 5 ans 🆓 Gratuit 📍 Salle polyvalente de 1600 m

##### 16h30 > 20h00 Randonnée raquettes nocturne : Le Balcon des étoiles.

Sous le clair de lune et les étoiles, raquettes aux pieds, dévalez les pentes enneigées à la recherche de traces d'animaux et d'autres habitants nocturnes. Départ possible de Pelvoux, Vallouise ou autres...

📍 Astro-Rando **Tél :** 06 09 87 02 63

**Courriel :** cazamontana@gmail.com

👤 Adapté aux débutants, dès 10 ans

📍 28€/ Adulte, 22€/ Enfant - de 12 ans

📍 Esplanade de 1600 m

**16h30 Goûter des Mascottes :** Partagez un goûter et une danse endiablée avec Piou-Piou, Sifflo et Souris, les mascottes folles de la station !

📍 Bureaux d'Information Touristique de 1400 et 1600 m 🆓 Gratuit 📍 Front de neige de 1600 m

**17h30 > 18h30 Contes d'hiver :** Un mandala géant, des animaux, des monstres, des princesses en gâteau... Histoires, surprises et régales !

📍 Bureaux d'Information Touristique de 1400 et 1600 m 👤 Dès 5 ans 🆓 Gratuit 📍 Salle polyvalente de 1600 m



## TOUS LES JOURS (OU PRESQUE)

Igloo Pelvoo (Pelvoux-Vallouise) - Cinéma L'Eau Vive (L'Argentière-La Bessée)  
Cinéma Jean Marais (Puy Saint Vincent) - La Maison du Parc (Vallouise-Pelvoux)  
Patinoires (L'Argentière-La Bessée, Pelvoux-Vallouise) - Piscines (L'Argentière-La Bessée, Puy Saint Vincent)  
Musée de l'énergie hydroélectrique (Vallouise-Pelvoux)



**PUY SAINT VINCENT**

**20h00 > 22h00 Tournoi de tennis de table**

Qui sera le champion de la semaine ?

- 📍 Bureaux d'Information Touristique de 1400 et 1600 m
- 🎒 Matériel fourni
- 👤 Enfants & Adultes
- 📍 Salle polyvalente de 1600 m

**VALLOUISE-PELVOUX**

**11h00 > 12h00 Les lutins en fanfare :** Les 6 lutins musiciens prolongent la féerie de Noël en interprétant les célèbres musiques de fin d'année !

- 📍 Bureaux d'Information Touristique de Vallouise et Pelvoux
- € Gratuit
- 📍 Front de neige de Pelvoux-Vallouise

**11h00 > 12h00 Atelier Bougie :** fabriquez votre bougie colorée et parfumée !

- 📍 Bureaux d'Information Touristique de Vallouise et Pelvoux. Inscription obligatoire. Nombre de places limité
- 👤 Dès 6 ans
- € Gratuit
- 📍 Salle des Essarts

**14h30 > 15h30 Fanfare sur les pistes !**

Avez-vous déjà croisé des musiciens à ski ? Ouvrez vos oreilles !

- 📍 Bureaux d'Information Touristique de Vallouise et Pelvoux
- € Gratuit
- 📍 Sur les pistes

**16h00 > 17h00 Course de luge récompensée par le Père Noël.** Rapidité et précision feront de vous le champion de la semaine !

- 📍 Bureaux d'Information Touristique de Vallouise et Pelvoux. Apporter sa luge / Casque obligatoire.
- 👤 Dès 6 ans
- € Gratuit
- 📍 Piste de luge



**16h30 > 17h30 Fanfare des lutins :**

Les lutins de Noël sont musiciens. Ils dansent le rock sur « Vive le vent » et swinguent sur « Petit Papa Noël » !

**17h30 Départ du Père Noël** et de ses lutins en musique, à l'année prochaine !

- 📍 Bureaux d'Information Touristique de Vallouise et Pelvoux
- € Gratuit
- 📍 Front de neige de Pelvoux-Vallouise

**18h00 > 19h00 Initiation méditation**

Marie vous accompagne pour un apaisement mental, physique et émotionnel.

- 📍 Bureaux d'Information Touristique de Vallouise et Pelvoux. Inscription obligatoire dans les Bureaux d'Information Touristique. Nombre de places limité. Prévoir un coussin et un plaid (tapis fournis).
- € Gratuit
- 📍 Salle des Essarts

JEUDI 27 DÉCEMBRE

**L'ARGENTIÈRE-LA BESSÉE**

**19h45 > 20h30 Aquagym :** besoin d'une activité physique efficace mais toute en douceur ? L'aquagym vous offre la possibilité de profiter des bienfaits de l'eau sans être obligé d'immerger la tête, ni même de savoir nager.

- 📍 Inscription à la séance, au mois ou à l'année
- 📞 Tél : 06 83 30 79 47
- ✉ Courriel : piscine@ville-argentiere.fr
- € Payant
- 📍 Piscine intercommunale de L'Argentière

**PUY SAINT VINCENT**

**09h00 > 12h00 Marche nordique à 1400 m.**

Venez découvrir la marche nordique sur les pistes damnées du domaine nordique. À travers cette pratique, nous associerons le mouvement et le bien-être.

- 📍 Élodie LARIVE
- 📞 Tél : 06 99 42 66 82
- ✉ Courriel : elodielarive@hotmail.com
- 📍 Prêts de bâtons. Sur réservation
- € De 18 à 23€, hors coût de la remontée
- 📍 Caisse des remontées de 1400 m

**11h00 > 12h00 Les lutins en fanfare :** les 6 lutins musiciens prolongent la féerie de Noël en interprétant les célèbres musiques de fin d'année !

- 📍 Bureaux d'Information Touristique de 1400 et 1600 m
- € Gratuit
- 📍 Front de neige de 1600 m

**14h30 > 15h30 Fanfare sur les pistes !**

Avez-vous déjà croisé des musiciens à ski ? Ouvrez vos oreilles !

- 📍 Bureaux d'Information Touristique de 1400 m et 1600 m
- € Gratuit
- 📍 Sur les pistes

**16h15 > 18h45 Nocturne VTT électrique sur neige** / Localvélo école MCF Puy Saint Vincent / Station 1400 Skiset. Montée en télésiège. Rando en VTT électrique à gros pneus sur les pistes de ski de fond à la tombée de la nuit. Descente depuis Les Belvédères jusqu'à la station 1400 à la frontale. Ambiance incroyable. Sensations garanties.

- 📍 Inscriptions obligatoires
- 🌐 Web : localvelo.com
- 📞 Tél : 06 50 17 37 06
- 👤 Tous niveaux dès 15 ans
- € De 55€ à 60€

**16h30 Les lutins en fanfare :** Les lutins de Noël sont musiciens. Ils dansent le rock sur « Vive le vent » et swinguent sur « Petit Papa Noël » !

- 📍 Bureaux d'Information Touristique de 1400 et 1600 m
- € Gratuit
- 📍 Front de neige de 1600 m

**16h30 > 17h30 Relaxation corporelle**

Marie vous accompagne pour une détente du corps et de l'esprit. Étirements, relâchement, souffle.

- 📍 Bureaux d'Information Touristique de 1400 m et 1600 m. Apporter un coussin et une couverture. Tapis fournis. Inscription obligatoire dans les Bureaux d'Information Touristique. Nombre de places limité
- € Gratuit
- 📍 Salle polyvalente de 1400 m

**17h15 Descente aux lampions des enfants**

encadrée par les moniteurs de ski de l'ESF et l'ESI.

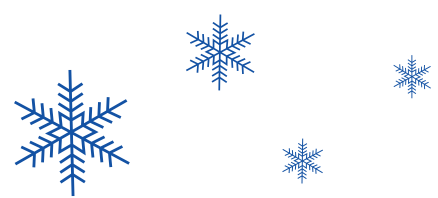
- Station 1800 m (niveaux Ourson et Flocon) :
- 📍 3€/lampion
- 📍 Jardin des neiges de l'ESF
- Station 1600 m (niveau minimum : 1<sup>ère</sup> étoile ou Cristal de bronze) :
- 📍 Bureau d'Information Touristique 1600 m et à l'ESI
- 📍 Front de neige
- Station 1400 m (niveaux Flocon à 2<sup>ème</sup> étoile) :
- Inscriptions et règlement à l'accueil de l'ESF.
- 📍 Jardin des neiges de l'ESF
- 📍 ESF Puy Saint Vincent / Pelvoux
- 📞 Tél : 04 92 23 35 11 (1600) / 04 92 23 33 40 (1400)
- ✉ Courriel : info@esf-psu.com

**18h00 Départ du Père Noël :** Le Père Noël et ses lutins s'en vont vers d'autres cieux, à l'année prochaine !

- 📍 Bureaux d'Information Touristique de 1400 et 1600 m
- € Gratuit
- 📍 Front de neige de 1600 m

**19h00 Trail nocturne :** Course à pied nocturne organisée par le « Club Écrins Trail Running ». Apportez vos chaussures et votre lampe frontale. Les séances durent entre 45 mn et 1h15. Nous avons quelques paires de chaussures et lampes frontales disponibles au prêt.

- 📍 Club Écrins Trail Running
- 📞 Tél : 06 26 99 62 21 / 06 63 73 18 67
- 🌐 Web : grand-trail-des-ecrins.com
- 👤 Dès 12 ans
- € Gratuit
- 📍 Bernard Chaud Sport - Skiset 1400



**TOUS LES JOURS (OU PRESQUE)**

- 📍 Igloo Pelvoo (Pelvoux-Vallouise) - 📍 Cinéma L'Eau Vive (L'Argentière-La Bessée)
- 📍 Cinéma Jean Marais (Puy Saint Vincent) - 📍 La Maison du Parc (Vallouise-Pelvoux)
- 📍 Patinoires (L'Argentière-La Bessée, Pelvoux-Vallouise) - 📍 Piscines (L'Argentière-La Bessée, Puy Saint Vincent)
- 📍 Musée de l'énergie hydroélectrique (Vallouise-Pelvoux)

**SAINT-MARTIN-DE-QUEYRIÈRES**

**18h30 Soirée astronomique à l'observatoire** avec repas. Le gîte-refuge-observatoire vous convie à une soirée originale qui combine découverte guidée des merveilles du ciel avec observation au télescope et dîner au coin du feu.

- 📞 **Tél** : 09 52 00 84 17 / 06 11 41 52 73
- ✉ **Courriel** : contact@lepasduloup.com
- 🌐 **Web** : lepasduloup.com
- 💶 (inclus repas + observation astronomique) : 30€/ Adulte, 24€/ Enfant (de 5 à 11 ans)
- 📍 Gîte et observatoire «Le Pas du Loup».

**VALLOUISE-PELVOUX**

**09h00 > 12h15 Les chamois, le plaisir d'observer !** Itinéraire facile, idéal pour débiter en raquette et découvrir la faune hivernale du Parc national des Écrins, chamois, aigles royaux... Déplacement en minibus et voiture.

- 📞 **Christophe Lebreton** **Tél** : 06 08 54 33 59
- ✉ **Courriel** : lebreton.tof@wanadoo.fr
- 🌐 **Web** : randonnee-hautesalpes.com
- 💶 22€/ Adulte, 19€/ Enfant 📍 Dès 7 ans

**10h00 > 11h00 Initiation Marche Nordique** Technique de marche sportive et conviviale pour découvrir les sentiers enneigés. Prêt de bâtons de propulsion.

- 📍 Inscription obligatoire dans les Bureaux d'Information Touristique du Pays des Écrins
- 👤 Nombre de places limité 📍 Dès 12 ans 💶 Gratuit
- 📍 Bureau d'Information Touristique de Pelvoux

**10h00 > 12h00 Chasse au Père Noël** : Le Père Noël skie sur le domaine, à vous de le trouver, sa hotte est encore pleine de surprises !

- 📍 Bureaux d'Information Touristique de Vallouise et Pelvoux 💶 Gratuit 📍 Sur les pistes

**13h30 > 16h30 SMITOMGA** : accompagnement et orientation sur la prévention au tri sélectif.

- 📞 Association Igloo Pelvoo **Tél** : 07 58 24 61 79
- ✉ **Courriel** : jl.igloopelvoo@gmail.com
- 🌐 **Web** : igloopelvoo.com 💶 Accès libre
- 📍 Village Igloo Pelvoo, au pied de pistes de la station de Pelvoux-Vallouise

**14h30 > 16h00 Visite guidée : « Histoire du ski en Vallouise ».** Au fil d'un parcours dans le village de Saint-Antoine et sur les itinéraires raquettes de la station de Pelvoux-Vallouise, l'histoire du ski en Briançonnais, et en particulier celle de la Vallouise, vous sera contée.

- 📍 L'Atelier d'Histoire - Elsa Giraud, historienne, guide conférencière **Tél** : 06 61 76 58 45
- 📝 Inscription impérative au plus tard la veille 18h00
- ✉ **Courriel** : recherches.historiques8@gmail.com
- 🌐 **Web** : recherches-historiques.com 📍 Dès 8 ans
- 💶 de 5€ à 8€, gratuit jusqu'à 13 ans
- 📍 Mairie de Pelvoux

**16h00 > 17h00 Stretching** : Détente, étirement des muscles, pour réduire les tensions musculaires et se relaxer. Idéale après une activité physique !

- 📍 Bureaux d'Information Touristique de Vallouise et Pelvoux. 20 pers. max. 💶 Gratuit 📍 Salle des Essarts

**18h00 > 20h00 Ski de piste nocturne**

Profitez de l'éclairage de la piste du Château d'Eau de la station de Pelvoux-Vallouise. Accès libre pour les personnes munies d'un forfait en cours de validité. Boissons chaudes, musique, goodies lumineux !

- 📍 Bureaux d'Information Touristique de Vallouise et Pelvoux 💶 Gratuit 📍 Station de Pelvoux-Vallouise, sur la piste du Château d'eau



VENDREDI 28 DÉCEMBRE

**PUY SAINT VINCENT**

**09h30 > 12h30 Marche nordique à 1600 m**

Venez découvrir la marche nordique sur un itinéraire piéton. À travers cette pratique, nous associerons le mouvement et le bien-être.

- 📍 Élodie LARIVE. Sur réservation. Prêt de bâtons.
- 📞 **Tél** : 06 99 42 66 82 **Courriel** : elodielarive@hotmail.com
- 💶 De 18 à 23€ 📍 Esplanade de 1600 m

**15h00 > 17h00 Démonstration de sculpture sur glace** : venez admirer l'art de sculpter la glace. Christian Burger transforme les blocs de glace en oeuvre d'art, un véritable magicien !

- 📍 Bureaux d'Information Touristique de 1400 m et 1600 m 💶 Gratuit 📍 Front de neige de 1600 m

**16h30 > 18h00 Yukigassen** : Bataille de boules de neige géante ! Vise, protège ton camp, attrape le drapeau adverse et c'est gagné !

- 📍 Bureaux d'Information Touristique de 1400 m et 1600 m. Casque et masque obligatoires
- 📍 Dès 7 ans 💶 Gratuit 📍 Front de neige de 1600 m

**18h00 > 19h30 Fluo Party** : venez danser et briller dans le noir ! Maquillage, confettis, accessoires, tout est fluorescent...

- 📍 Bureaux d'Information Touristique de 1400 et 1600 m
- 💶 Gratuit 📍 Salle polyvalente de 1600 m

**VALLOUISE-PELVOUX**

**16h30 > 17h30 Curling Humain** : à bord de bouées gonflable, le but est de s'arrêter dans la cible ! Précision et stratégie sont de mise. Lots à gagner.

- 📍 Bureaux d'Information Touristique de Pelvoux et Vallouise 💶 Gratuit
- 📍 Front de neige de Pelvoux-Vallouise

SAMEDI 29 DÉCEMBRE

**PUY SAINT VINCENT**

**17h00 > 19h30 Ski nocturne** : tous les mardis et les samedis de la saison, venez profiter du ski nocturne à Puy Saint Vincent ! Départ de 1400 m au télésiège des Prés et possibilité de rejoindre la piste depuis 1600 m. Dernière montée à 19h15.

- 📍 Bureaux d'Information Touristique de 1400 et 1600 m
- 💶 Gratuit pour les forfaits 6 jours et +, 7€ pour les forfaits de 4h à 5 jours, 15€ pour les sans forfait
- 📍 Station de 1400 m, devant les caisses des remontées mécaniques

**VALLOUISE-PELVOUX**

**09h00 > 14h00 Course ski de fond réservée aux licenciés** : spectacle garanti, le domaine est largement ouvert mais certaines pistes seront fermées jusqu'à 14h00.

- 📍 Nordic en Vallouise **Tél** : 04 92 23 53 47
- ✉ **Courriel** : nordicvallouise@gmail.com 💶 Gratuit

DIMANCHE 30 DÉCEMBRE

**PUY SAINT VINCENT**

**18h30 > 19h30 Pot d'accueil** : Venez rencontrer l'équipe d'animation de l'Office de Tourisme et les prestataires locaux autour d'un verre ! Présentation des activités de la semaine.

- 📍 Bureaux d'Information Touristique de 1400 et 1600 m
- 💶 Gratuit 📍 Salle polyvalente de 1600 m.

**VALLOUISE-PELVOUX**

**16h30 > 17h00 Pot d'accueil** : Venez rencontrer l'équipe d'animation de l'Office de Tourisme autour d'un verre ! Présentation des activités de la semaine.

- 📍 Bureaux d'Information Touristique de Pelvoux et Vallouise 💶 Gratuit
- 📍 Front de neige de Pelvoux-Vallouise

**TOUS LES JOURS (OU PRESQUE)**

- Igloo Pelvoo (Pelvoux-Vallouise) - Cinéma L'Eau Vive (L'Argentière-La Bessée)
- Cinéma Jean Marais (Puy Saint Vincent) - La Maison du Parc (Vallouise-Pelvoux)
- Patinoires (L'Argentière-La Bessée, Pelvoux-Vallouise) - Piscines (L'Argentière-La Bessée, Puy Saint Vincent)
- Musée de l'énergie hydroélectrique (Vallouise-Pelvoux)



## L'ARGENTIÈRE-LA BESSÉE

**14h00 > 15h00 Aquagym :** besoin d'une activité physique efficace mais toute en douceur ? L'aquagym vous offre la possibilité de profiter des bienfaits de l'eau sans être obligé d'immerger la tête, ni même de savoir nager.

📞 **Tél :** 06 83 30 79 47

✉ **Courriel :** piscine@ville-argentiere.fr

💰 Payant. Inscription à la séance, au mois ou à l'année

📍 Piscine intercommunale de L'Argentière

## PUY SAINT VINCENT

**09h10 > 13h00** (2 départs 09h10 et 11h10)

### Marche nordique à 1600 m

Venez découvrir la marche nordique sur un itinéraire piéton. À travers cette pratique, nous associerons le mouvement et le bien-être.

👤 Élodie LARIVE. Sur réservation. Prêts de bâtons.

📞 **Tél :** 06 99 42 66 82 **Courriel :** elodielarive@hotmail.com

💰 De 18 à 23€ 📍 Esplanade de 1600 m

**09h30 > 12h00 Balade en raquettes //**

**Traces douces.** Entre forêt et clairières, une belle balade pour commencer la semaine en douceur. De jolis points de vue et de belles ambiances. Idéal pour débiter. Des balades différentes toute la semaine... (programme dans les Bureaux d'Information Touristique).

👤 Accompagnateur Montagne Cyril Mahout

📞 **Tél :** 06 62 57 97 59. Prêt des raquettes et des bâtons.

👤 Dès 7 ans 💰 24€/ Adulte, 20€/ Enfant

**09h30 > 12h00 Initiation ski/snowboard hors-pistes 1600 m.** Prêt et apprentissage du matériel de sécurité DVA, sac ABS, pelle et sonde.

Évolution avec initiation et perfectionnement en neige profonde encadrés par un guide de haute-montagne, moniteur de ski.

👤 Réservation au bureau Raoulski

(galerie commerciale 1600 m) 📞 **Tél :** 06 81 72 14 51

💰 45€

**13h30 > 15h30 VTT électrique sur neige**

Localvélo école MCF Puy Saint Vincent / Station 1400 Skiset. Descente en VTT à gros pneus 900 m de dénivelé sur piste de ski de fond, montée en télésiège. Au programme : 1<sup>ère</sup> descente technique de pilotage puis traversée jusqu'au col de la Pousterle pour la 2<sup>ème</sup> descente. Sensations garanties.

👤 Inscriptions obligatoires **Web :** localvelo.com

📞 **Tél :** 06 50 17 37 06 📍 Tous niveaux dès 1m40

💰 de 42€ à 52€

**13h45 > 16h45 Le Lauzet par les chemins de**

**traverse :** Le Lauzet nous ouvre ses champs de neige et son panorama sur le Pelvoux 3943 m ! Itinéraire de début de semaine pour se mettre en jambe et découvrir l'activité en douceur. Une bonne mise en bouche pour le réveil ; -). Matériel fourni.

👤 Christophe Lebreton **Tél :** 06 08 54 33 59

✉ **Courriel :** lebreton.tof@wanadoo.fr

**Web :** randonnee-hautesalpes.com

💰 22€/ Adulte, 19€/ Enfant 📍 Dès 7 ans

**16h30 > 20h00 Randonnée raquettes nocturne : Le Balcon des étoiles.** Sous le

clair de lune et les étoiles, raquettes aux pieds, dévaliez les pentes enneigées à la recherche de traces d'animaux et d'autres habitants nocturnes. Départ possible de Pelvoux, Vallouise ou autres...

👤 Astro-Rando **Tél :** 06 09 87 02 63

✉ **Courriel :** cazamontana@gmail.com

👤 Adapté aux débutants, dès 10 ans

💰 28€/ Adulte, 22€/ Enfant - de 12 ans

📍 Esplanade de 1600 m

## FESTIVITÉS DU NOUVEL AN

### PUY SAINT VINCENT

**10h00 > 12h00 Atelier Bougie :** fabriquez votre bougie parfumée ! 2 ateliers : à 10h00 et à 11h00.

👤 Nombre de places limité. Inscription obligatoire dans les Bureaux d'Information Touristique

👤 Dès 6 ans 💰 Gratuit 📍 Salle polyvalente de 1600 m

**17h45 Descente aux flambeaux**

Venez admirer la célèbre descente aux flambeaux des moniteurs de l'ESF et l'ESI.

**18h15 Spectacle Les Tambours de Feu :**

musique envoûtante et tonitruante. Battements puissants qui font battre les cœurs. Enchaînement pyrotechnique et final embrasé. La compagnie Transe Express brille devant vous, de mille feux !

**19h45 Feu d'artifice du Nouvel An**

👤 Bureaux d'Information Touristique de 1400 et 1600 m

💰 Gratuit 📍 Front de neige de 1600 m

**20h00 Dîner du jour de l'An :** faites-vous

plaisir pour le dernier jour de cette année ! Repas festif avec une pause pour un lancer de lampions féérique. La nuit continuera avec musique et danse !

📞 **Tél :** 04 92 23 30 59 **Web :** hotel-aiglierie.com

✉ **Courriel :** infos@hotel-aiglierie.com

💰 60€/ pers. 📍 Hôtel-Restaurant l'Aiglierie

### SAINT-MARTIN-DE-QUEYRIÈRES

**19h00 Soirée du Nouvel An au cœur des**

**montagnes :** un véritable dîner de fête avec mets de choix dans un beau chalet de montagne, accessible en voiture : c'est ainsi que nous vous proposons d'accueillir la nouvelle année ! Apéritif, vin et champagne compris. Formules avec nuitées possibles.

📞 **Tél :** 09 52 00 84 17 / 06 11 41 52 73

✉ **Courriel :** contact@lepasduloup.com

**Web :** lepasduloup.com

💰 65€ (boissons comprises)

📍 Gîte et observatoire «Le Pas du Loup»

## FESTIVITÉS DU NOUVEL AN

### VALLOUISE-PELVOUX

**11h00 > 12h00 Atelier porte-clés :** à vous de jouer avec le plastique fou qui rétrécit et épaissit au four jusqu'à 7 fois !

👤 Bureaux d'Information Touristique de Vallouise et Pelvoux. Inscription obligatoire dans les Bureaux d'Information Touristique, nombre de places limité

👤 Dès 6 ans 💰 Gratuit 📍 Salle des Essarts

**16h00 > 17h00 Contest de luge :** Bowling à luge, curling humain, slalom, bouées sur neige, qui sera le plus habile en luge ?

👤 Bureaux d'Information Touristique de 1400 et 1600 m Casque obligatoire / Apporter sa luge

👤 De 5 à 12 ans

💰 Gratuit 📍 Piste de luge

**17h45 Descente aux flambeaux**

**du Nouvel An :** venez admirer ce serpent lumineux géant de l'ESF ! Départ de la Crête. Boissons chaudes offertes par l'Office de Tourisme.

👤 Bureaux d'Information Touristique de Vallouise et Pelvoux

💰 Gratuit 📍 Front de neige de Pelvoux-

Vallouise & Village Igloo Pelvoux

**18h15 Spectacle Le Lutin Express :**

Un spectacle féérique tout en flammes et artifices !

👤 Bureaux d'Information Touristique de Vallouise et Pelvoux

💰 Gratuit

📍 Front de neige de Pelvoux-Vallouise



TOUS LES JOURS (OU PRESQUE)

Igloo Pelvoo (Pelvoux-Vallouise) - Cinéma L'Eau Vive (L'Argentière-La Bessée)  
Cinéma Jean Marais (Puy Saint Vincent) - La Maison du Parc (Vallouise-Pelvoux)  
Patinoires (L'Argentière-La Bessée, Pelvoux-Vallouise) - Piscines (L'Argentière-La Bessée, Puy Saint Vincent)  
Musée de l'énergie hydroélectrique (Vallouise-Pelvoux)



# MARDI 01 JANVIER

## PUY SAINT VINCENT

**15h00 > 16h30 Visite guidée : « Histoire de stations : Puy Saint Vincent »** autour de l'immeuble « La Voile » puis devant un court diaporama en salle, laissez-vous conter l'histoire de la station de Puy Saint Vincent.

📍 L'Atelier d'Histoire - Elsa Giraud, historienne, guide conférencière **Tél** : 06 61 76 58 45

Inscription impérative au plus tard la veille 18h00

**Courriel** : recherches.historiques8@gmail.com

**Web** : recherches-historiques.com 📍 Dès 8 ans

€ De 5€ à 8€, gratuit jusqu'à 13 ans

📍 Esplanade de 1600 m

**15h30 > 16h30 Concours de sculptures sur neige** : à l'aide d'outils, transformez un bloc de neige en sculpture ! Les plus belles seront récompensées.

📍 Bureaux d'Information Touristique de 1400 et 1600 m

€ Gratuit 📍 Front de neige de 1600 m

**17h00 > 19h00 Ride by Night !** Animation yooney, initiation fatbike, kilomètre lancé, curling humain, boissons chaudes, goodies lumineux, passage du Père Noël... Une soirée déjantée !

📍 Bureaux d'Information Touristique de 1400 et 1600 m

📍 Front de neige des Prés, à 1400 m € Gratuit

**17h00 > 19h30 Ski nocturne** : tous les mardis et les samedis de la saison, venez profiter du ski nocturne à Puy Saint Vincent !

Départ de 1400 m au télésiège des Prés et possibilité de rejoindre la piste depuis 1600 m

📍 Bureaux d'Information Touristique de 1400 et 1600 m

€ Gratuit pour les forfaits 6 jours et +, 7€ pour les forfaits de 4h à 5 jours, 15€ pour les sans forfait

📍 Station de 1400 m, devant les caisses des remontées mécaniques

**17h30 > 18h30 Stretching** : Détente, étirement des muscles, mobilité des articulations. Cette séance permet de réduire les tensions musculaires et de se relaxer. Idéale après une activité physique !

📍 Bureaux d'Information Touristique de 1400 et 1600 m

€ Gratuit 📍 Salle polyvalente de 1600 m



**20h00 > 22h00 Tournoi tennis de table**

Qui sera le champion de la semaine ?

📍 Bureaux d'Information Touristique de 1400 et 1600 m

Matériel fourni 📍 Enfants & Adultes

📍 Salle polyvalente de 1600 m

€ Gratuit

## VALLOUISE-PELVOUX

**16h00 > 17h00 Contest de luge** : Bowling à luge, curling humain, slalom, bouées sur neige, qui sera le plus habile en luge ?

📍 Bureaux d'Information Touristique de Vallouise et Pelvoux. Casque obligatoire. Apporter sa luge.

📍 De 5 à 12 ans € Gratuit 📍 Piste de luge



# MERCREDI 02 JANVIER

## PUY SAINT VINCENT

**10h00 > 11h00 Initiation Marche Nordique** Technique de marche sportive et conviviale pour découvrir les sentiers enneigés. Prêt de bâtons de propulsion.

📍 Inscription obligatoire dans les Bureaux d'Information Touristique du Pays des Écrins

Nombre de places limité 📍 Dès 12 ans € Gratuit

📍 Bureau d'Information Touristique de 1600 m

**11h30 > 12h00 Quizz musical givré** : Un quizz express pour vous mettre en appétit !

📍 Bureaux d'Information Touristique de 1400 et 1600 m

€ Gratuit 📍 Front de neige de 1600 m

**13h00 > 16h45 Balade en raquettes :**

**Chuutt... un chamois !** Aux portes du Parc national des Écrins : Observez le chamois dans son milieu naturel à l'aide d'une longue-vue pour ne pas le déranger... Des balades différentes toute la semaine !

📍 **Esprit Parc** 📍 Accompagnateur Montagne Cyril Mahout  
Prêt des raquettes et des bâtons

**Tél** : 06 62 57 97 59 **Courriel** : cyril.mahout@orange.fr

📍 Dès 7 ans € 24€/ Adulte, 20€/ Enfant

📍 Esplanade de 1600 m

**15h30 > 16h30 Contest de luge** : Bowling à luge, curling humain, slalom, bouées sur neige, qui sera le plus habile en luge ?

📍 Bureaux d'Information Touristique de 1400 et 1600 m

Casque obligatoire. Apporter sa luge

📍 De 5 à 12 ans € Gratuit 📍 Piste de luge 1600 m

**16h30 > 20h00 Randonnée raquettes**

**nocturne : Le Balcon des étoiles.** Sous le clair de lune et les étoiles, raquettes aux pieds, dévalez les pentes enneigées à la recherche de traces d'animaux et d'autres habitants nocturnes. Départ possible de Pelvoux, Vallouise ou autres...

📍 Astro-Rando **Tél** : 06 09 87 02 63

**Courriel** : cazamontana@gmail.com

📍 Adapté aux débutants, dès 10 ans

€ 28€/ Adulte, 22€/ Enfant - de 12 ans

📍 Esplanade de 1600 m

**16h30 Goûter des Mascottes** Partagez un goûter et une danse endiablée avec Piou-Piou, Sifflole et Souris, les mascottes folles de la station !

📍 Bureaux d'Information Touristique de 1400 et 1600 m

€ Gratuit 📍 Front de neige de 1600 m

**18h30 Loto Bleu Citron** : Grand loto de la nouvelle année ! De nombreux lots à gagner pour terminer les fêtes en beauté (séjours, forfait, location de skis...)

📍 Association Bleu Citron

**Tél** : 06 87 28 76 10 € 5€/ carton, 20€/ 5 cartons

📍 Salle polyvalente de 1600 m

## VALLOUISE-PELVOUX

**11h00 > 12h00 Atelier bougie** : fabriquez votre bougie parfumée !

📍 Inscription obligatoire dans les Bureaux d'Information Touristique, nombre de places limité.

**15h00 > 17h00 Démonstration de sculpture sur glace** : venez admirer l'art de sculpter la glace. Christian Burger transforme les blocs de glace en oeuvre d'art, un véritable magicien !

📍 Bureaux d'Information Touristique de Vallouise et Pelvoux

€ Gratuit 📍 Village Igloo Pelvoo

📍 Dès 6 ans € Gratuit 📍 Salle des Essarts

**15h00 > 17h00 L'Igloo en fête** : Maquillage, sculpture sur neige et chamallows grillés sur une bûche.

📍 Bureaux d'Information Touristique de Vallouise et Pelvoux

€ Gratuit 📍 Village Igloo Pelvoo

**18h00 > 19h00 Initiation méditation** :

Marie vous accompagne pour un apaisement mental, physique et émotionnel.

📍 Inscription obligatoire dans les Bureaux d'Information Touristique. Nombre de places limité.

Prévoir un coussin et un plaid (tapis fournis).

€ Gratuit 📍 Salle des Essarts

TOUS LES JOURS (OU PRESQUE)

Igloo Pelvoo (Pelvoux-Vallouise) - Cinéma L'Eau Vive (L'Argentière-La Bessée)  
Cinéma Jean Marais (Puy Saint Vincent) - La Maison du Parc (Vallouise-Pelvoux)  
Patinoires (L'Argentière-La Bessée, Pelvoux-Vallouise) - Piscines (L'Argentière-La Bessée, Puy Saint Vincent)  
Musée de l'énergie hydroélectrique (Vallouise-Pelvoux)

## L'ARGENTIÈRE-LA BESSÉE

**19h45 > 20h30 Aquagym** : besoin d'une activité physique efficace mais toute en douceur ? L'aquagym vous offre la possibilité de profiter des bienfaits de l'eau sans être obligé d'immerger la tête, ni même de savoir nager.

📞 **Tél** : 06 83 30 79 47

✉ **Courriel** : piscine@ville-argentiere.fr

💰 Payant. Inscription à la séance, au mois ou à l'année

📍 Piscine intercommunale de L'Argentière

## PUY SAINT VINCENT

**09h00 > 12h00 Marche nordique à 1400 m**

Venez découvrir la marche nordique sur les pistes damnées du domaine nordique. À travers cette pratique, nous associerons le mouvement et le bien-être.

📞 **Élodie LARIVE** **Tél** : 06 99 42 66 82

✉ **Courriel** : elodielarive@hotmail.com

Prêts de bâtons. Sur réservation.

💰 De 18 à 23€, hors coût de la remontée

📍 Caisse des remontées de 1400 m

**15h00 > 17h00 Démonstration de sculpture sur glace** : venez admirer l'art de sculpter la glace. Christian Burger transforme les blocs de glace en oeuvre d'art, un véritable magicien !

📞 Bureaux d'Information Touristique de 1400 m et 1600 m  
 💰 Gratuit 📍 Front de neige de 1600 m

**16h15 > 18h45 Nocturne VTT électrique sur neige** / Localvélo école MCF Puy Saint Vincent / Station 1400 Skiset. Montée en télésiège. Rando en VTT électrique à gros pneus sur les pistes de ski de fond à la tombée de la nuit. Descente depuis Les belvédères jusqu'à station 1400 à la frontale. Ambiance incroyable. Sensations garanties.

📞 Inscriptions obligatoires **Web** : localvelo.com  
**Tél** : 06 50 17 37 06 📞 Tous niveaux dès 15 ans  
 💰 de 55€ à 60€

**16h30 > 17h30 Relaxation corporelle**

Marie vous accompagne pour une détente du corps et de l'esprit. Étirements, relâchement, souffle.

📞 Bureaux d'Information Touristique de 1400 m et 1600 m. Apporter un coussin et une couverture. Tapis fournis. Inscription obligatoire dans les Bureaux d'Information Touristique. Nombre de places limité.  
 💰 Gratuit 📍 Salle polyvalente de 1400 m

**17h15 Descente aux lampions des enfants**

encadrée par les moniteurs de ski de l'ESF et l'ESI. 3€/ lampion.

- Station 1800 m (niveaux Ourson et Flocon) :

📞 Jardin des neiges de l'ESF

- Station 1600 m (niveau minimum : 1<sup>ère</sup> étoile ou Cristal de bronze) :

📞 Bureau d'Information Touristique 1600 m et à l'ESI

📍 Front de neige

- Station 1400 m (niveaux Flocon à 2<sup>ème</sup> étoile):

Inscriptions et règlement à l'accueil de l'ESF.

📞 Jardin des neiges de l'ESF

📞 ESF Puy Saint Vincent / Pelvoux

**Tél** : 04 92 23 35 11 (1600) / 04 92 23 33 40 (1400)

✉ **Courriel** : info@esf-psv.com

**19h00 Trail nocturne** : Course à pied nocturne

organisée par le «Club Écrins Trail Running». Apportez vos chaussures et votre lampe frontale. Les séances durent entre 45 mn et 1h15. Nous avons quelques paires de chaussures et lampes frontales disponibles au prêt.

📞 Club Écrins Trail Running

**Tél** : 06 26 99 62 21 / 06 63 73 18 67

**Web** : grand-trail-des-ecrins.com 📞 Dès 12 ans

💰 Gratuit 📍 Bernard Chaud Sport - Skiset 1400

## SAINT-MARTIN-DE-QUEYRIÈRES

**18h30 Soirée astronomique à l'observatoire**

avec repas. Le gîte-refuge-observatoire vous convie à une soirée originale qui combine découverte guidée des merveilles du ciel avec observation au télescope et dîner au coin du feu.

📞 **Tél** : 09 52 00 84 17 / 06 11 41 52 73

✉ **Courriel** : contact@lepasduloup.com

**Web** : lepasduloup.com

💰 (inclus repas + observation astronomique) :

30€/ Adulte, 24€/ Enfant (de 5 à 11 ans)

📍 Gîte et observatoire «Le Pas du Loup»

## VALLOUISE-PELVOUX

**09h00 > 12h15 Les chamois, le plaisir d'observer !**

Itinéraire facile, idéal pour débiter en raquette et découvrir la faune hivernale du Parc national des Écrins, chamois, aigles royaux... Déplacement en minibus et voiture.

📞 Christophe Lebreton **Tél** : 06 08 54 33 59

✉ **Courriel** : lebreton.tof@wanadoo.fr

**Web** : randonnee-hautesalpes.com

💰 22€/ Adulte, 19€/ Enfant 📞 Dès 7 ans

**10h00 > 11h00 Initiation Marche Nordique**

Technique de marche sportive et conviviale pour découvrir les sentiers enneigés. Prêt de bâtons de propulsion.

📞 Inscription obligatoire dans les Bureaux d'Information Touristique du Pays des Écrins  
 Nombre de places limité 📞 Dès 12 ans 💰 Gratuit

📍 Bureau d'Information Touristique de Pelvoux

**10h00 > 16h00 X Speed Tour 2019** : découverte

et initiation au ski de vitesse. É lancez-vous sur la piste et tentez de battre le record de vitesse en toute sécurité !

📞 Bureaux d'Information Touristique de Vallouise et Pelvoux. Niveau 3 étoiles requis. Port du casque obligatoire. Matériel et forfait en cours de validité nécessaires 📞 Dès 5 ans

💰 Gratuit 📍 Piste du Château d'eau

**13h30 > 16h30 SMITOMGA** : accompagnement et orientation sur la prévention au tri sélectif.

📞 Association Igloo Pelvoo **Tél** : 07 58 24 61 79

✉ **Courriel** : jl.igloopelvoo@gmail.com

**Web** : igloopelvoo.com Accès libre

📍 Village Igloo Pelvoo, au pied de pistes de la station de Pelvoux-Vallouise

**14h30 > 16h00 Visite guidée : « Histoire du ski en Vallouise ».**

Au fil d'un parcours dans le village de Saint-Antoine et sur les itinéraires raquettes de la station de Pelvoux-Vallouise, l'histoire du ski en Briançonnais, et en particulier celle de la Vallouise, vous sera contée.

📞 L'Atelier d'Histoire - Elsa Giraud, historienne, guide conférencière **Tél** : 06 61 76 58 45

Inscription impérative au plus tard la veille 18h00.

✉ **Courriel** : recherches.historiques8@gmail.com

**Web** : recherches-historiques.com 📞 Dès 8 ans

💰 de 5€ à 8€, gratuit jusqu'à 13 ans

📍 Mairie de Pelvoux

**16h00 > 17h00 Stretching** : Détente, étirement des muscles, pour réduire les tensions musculaires et se relaxer. Idéale après une activité physique !

📞 Bureaux d'Information Touristique de Vallouise et Pelvoux. 20 pers. max. 💰 Gratuit 📍 Salle des Essarts

**18h00 > 20h00 Ski de piste nocturne**

Profitez de l'éclairage de la piste du Château d'Eau de la station de Pelvoux-Vallouise. Accès libre pour les personnes munies d'un forfait en cours de validité. Boissons chaudes, musique, goodies lumineux !

📞 Bureaux d'Information Touristique de Vallouise et Pelvoux  
 💰 Gratuit 📍 Station de Pelvoux-Vallouise, sur la piste du Château d'eau



TOUS LES JOURS (OU PRESQUE)

Igloo Pelvoo (Pelvoux-Vallouise) - Cinéma L'Eau Vive (L'Argentière-La Bessée)  
 Cinéma Jean Marais (Puy Saint Vincent) - La Maison du Parc (Vallouise-Pelvoux)  
 Patinoires (L'Argentière-La Bessée, Pelvoux-Vallouise) - Piscines (L'Argentière-La Bessée, Puy Saint Vincent)  
 Musée de l'énergie hydroélectrique (Vallouise-Pelvoux)



## VENDREDI 04 JANVIER

### PUY SAINT VINCENT

**17h00 > 18h30 Fluo Party** : venez danser et briller dans le noir ! Maquillage, confettis, accessoires, tout est fluorescent...

- 📍 Bureaux d'Information Touristique de 1400 et 1600 m
- 🆓 Gratuit 📍 Salle polyvalente de 1600 m

**18h00 Clôture des inscriptions** de la Coupe de France Open de Ski Alpinisme. Épreuve individuelle de Vertical Race / « La Puy de nuit ».

📍 Team Écrins Hautes-Alpes

**Web** : teamecrinshautsalpes.com

**Tél** : 04 92 23 35 80 / 04 92 46 68 58

**Inscriptions** : 06 86 83 38 54 / 06 40 71 74 18 / en ligne FFME du Team Écrins

**Hébergement** : Service Réservation Pôle Client SAEM Les Écrins **Tél** : 04 92 23 58 55 **Web** : puy-saint-vincent.com

🆓 Tarif unique d'inscription : 20€



## SAMEDI 05 JANVIER

### PUY SAINT VINCENT

**17h00 > 19h30 Ski nocturne** : tous les mardis et les samedis de la saison, venez profiter du ski nocturne à Puy Saint Vincent ! Départ de 1400 m au télésiège des Prés et possibilité de rejoindre la piste depuis 1600 m. Dernière montée à 19h15.

- 📍 Bureaux d'Information Touristique de 1400 et 1600 m
- 🆓 Gratuit pour les forfaits 6 jours et +, 7€ pour les forfaits de 4h à 5 jours, 15€ pour les sans forfait
- 📍 Station de 1400 m, devant les caisses des remontées mécaniques

### Coupe de France Open de Ski Alpinisme Épreuve individuelle de Vertical Race / « La Puy de nuit »

La station de Puy Saint Vincent accueille cet hiver cette belle étape de la coupe de France avec une variante originale puisque le parcours se fera en nocturne depuis la station de 1400 avec une arrivée à 2000 m. Parcours selon catégories + parcours en open en nocturne.

**17h00** Remise des dossards

**17h45** Briefing

**19h30** 2 départs : 1400 Senior / 1600 Junior

**21h00** Remise des prix

Ce parcours est ouvert à toutes les personnes licenciées, il est possible de se procurer une licence à la journée en se rendant sur le site de la FFME : ffme.fr. Certificat médical obligatoire. Dotation : 2 VTT (femme et homme) à gagner !

📍 Team Écrins Hautes-Alpes

**Web** : teamecrinshautsalpes.com

**Tél** : 04 92 23 35 80 / 04 92 46 68 58

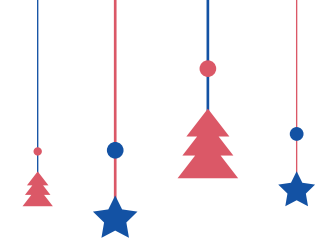
**Inscriptions** (clôture la veille à 18h00) : 06 86 83 38 54 / 06 40 71 74 18 / en ligne FFME du Team Écrins

**Hébergement** : Service Réservation Pôle Client SAEM Les Écrins **Tél** : 04 92 23 58 55 **Web** : puy-saint-vincent.com

🆓 Tarif unique d'inscription : 20€



# PROGRAMMES CINÉMAS



PROGRAMME  
DU 15 AU 16 DÉCEMBRE 2018  
**Attention : les films commencent  
à l'heure indiquée**

### L'ARGENTIÈRE-LA BESSÉE

## CINÉMA L'EAU VIVE

**Tél** : +33(0)4 92 23 13 71

	SÉANCE 16H	SÉANCE 18H	SÉANCE 21H
SAM 15/12	Casse-noisette et les quatre royaumes	Sauver ou périr	Robin des Bois
DIM 16/12	Arthur et la magie de Noël	Lola et ses frères	Les veuves (Vost)

### PUY SAINT VINCENT STATION 1600

## CINÉMA JEAN MARAIS

**Tél** : +33 (0)9 65 22 30 24



**Programmes disponibles  
dans les cinémas et  
Bureaux d'Information  
Touristique du Pays  
des Écrins  
(programmation en cours  
au moment de l'impression)**



**TOUS LES JOURS (OU PRESQUE)**

Igloo Pelvoo (Pelvoux-Vallouise) - Cinéma L'Eau Vive (L'Argentière-La Bessée)  
Cinéma Jean Marais (Puy Saint Vincent) - La Maison du Parc (Vallouise-Pelvoux)  
Patinoires (L'Argentière-La Bessée, Pelvoux-Vallouise) - Piscines (L'Argentière-La Bessée, Puy Saint Vincent)  
Musée de l'énergie hydroélectrique (Vallouise-Pelvoux)

# PRESTATAIRES D'ACTIVITÉS

> Ski de randonnée  
Condamine - Puy Saint Vincent



## BUREAU DES GUIDES DES ÉCRINS

La Casse - Vallouise - 05340 Vallouise-Pelvoux



Tél : +33(0)4 92 23 32 29

Courriel : guides-ecrins@orange.fr

Web : guides-ecrins.com



## ÉCOLE DU SKI FRANÇAIS

Chalet ESF 1600

05290 Puy Saint Vincent



Tél : +33(0)4 92 23 35 11 (Station 1600)

+33(0)4 92 23 33 40 (Station 1400)

Courriel : info@esf-psv.com

Web : esf-puy-st-vincent-pelvoux.com

f Esf-Puy Saint Vincent-Pelvoux



## ÉCOLE DE SKI INTERNATIONALE

Station 1600 m

05290 Puy Saint Vincent



Tél : +33(0)4 92 23 30 79 / +33(0)6 89 67 86 06

Courriel : ecoledeski.psv@gmail.com

Web : ecoledeski-puystvincent.com

f esipuystvincent



## ALPES AVENTURE

2, rue du Génépi, 05120 L'Argentière-La Bessée



Tél : +33(0)6 81 21 81 97

Courriel : info@alpes-aventure.com

Web : alpes-aventure.com

f alpesaventure



## L'ATELIER D'HISTOIRE

05120 L'Argentière-La Bessée

Tél : +33(0)6 61 76 58 45

Courriel : recherches.historiques8@gmail.com

Web : recherches-historiques.com f ElsaHistorienne



## LOCAL VÉLO

Station 1400 - 05290 Puy Saint Vincent



Tél : +33(0)6 50 17 37 06 Courriel : localvelo@hotmail.fr

Web : localvelo.com f localvelo



## POLLEN PARAPENTE

Pierre Chesne - 05340 Vallouise-Pelvoux



Tél : +33(0)6 28 05 69 75

Courriel : contact@pollenparapente.com

Web : pollenparapente.com



## ROC ÉCRINS

L'Allezabre - 05310 La Roche-de-Rame



Tél : +33(0)6 48 57 33 82 Courriel : roc.ecrins@gmail.com

Web : roc-ecrins.com f roc-odysee



## VAGABOND'ALTITUDE

Lebreton Christophe - 05290 Puy Saint Vincent



Tél : +33(0)6 08 54 33 59 Courriel : lebreton.tof@wanadoo.fr

Web : randonnee-hautesalpes.com f vagabondaltitude

## LÉGENDE

- Ski alpin
- Télémartk
- Free ride
- Snowboard
- Ski de randonnée
- Raquettes à neige

- Cascade de glace
- Fat bike
- Luge
- Trail
- Cascade de glace
- Ruisseling

- Handiski
- Snow-Kite
- Biathlon
- Ski nordique
- Guide de haute montagne

REJOIGNEZ NOTRE COMMUNAUTÉ !

PAYSDESECRINS.COM





## Les Bureaux d'Information Touristique du Pays des Écrins vous accueillent, vous informent, vous conseillent... \*

**L'ARGENTIERE-LA BESSÉE 04 92 23 03 11**

Du lundi au samedi, de 09h00 à 12h15 et de 14h00 à 17h30

**PELVOUX 09 63 53 61 67**

Du dimanche au vendredi, de 09h00 à 13h00 et de 14h15 à 17h00,  
le samedi, de 09h00 à 13h00 et de 14h15 à 18h00

**PUY SAINT VINCENT 1400 04 92 23 35 80**

Du lundi au dimanche : de 09h00 à 12h15 et de 14h00 à 17h30. Fermé le dimanche après-midi.

**PUY SAINT VINCENT 1600 04 92 46 68 58**

Hors vacances scolaires : Tous les jours, de 09h00 à 12h30 et de 13h30 à 18h00

Vacances scolaires : Tous les jours, de 09h00 à 18h30

**VALLOUISE 04 92 23 36 12**

Hors vacances scolaires : du mardi au vendredi, de 09h00 à 12h15 et de 14h00 à 17h30  
et le dimanche, de 09h00 à 12h00

Vacances scolaires : du lundi au dimanche, de 09h00 à 12h15 et de 15h00 à 18h30

\*Horaires d'ouverture sous réserve  
de modifications



**NOS PARTENAIRES**



"Pays des Écrins"

**paysdesecrins.com**

**contact@paysdesecrins.com**

